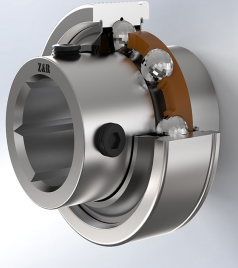


Z&R®



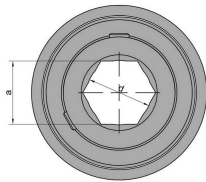
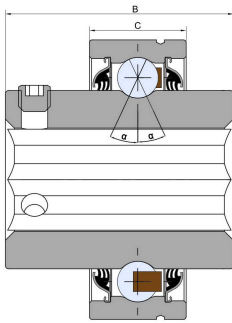
SLE 53-012-2T

农机轴承

188-009V

PA205GP

技术信息



主要尺寸和性能参数

| | | |
|-------------|----------|----------|
| d1 | 16.027mm | 孔径 |
| D | 52mm | 外径 |
| C | 18.288mm | D型孔开孔尺寸 |
| B | 43.5mm | 内圈宽度 |
| α | 25° | 接触角 |
| $\approx m$ | 0.299Kg | 重量 |
| Cor | 14Kn | 径向动态额定载荷 |
| Cr | 7.8Kn | 径向静态额定载荷 |

*数据表仅为所选产品的尺寸和基本额定载荷概览。请始终遵守本产品的所有更多信息和指南。您可通过我们网站上的联系表了解更多信息。

联系方式：邮箱：mr.suo@zrbearing.net

电话：0319-8509111

地址：河北省临西县城北环路北侧-中达轴承