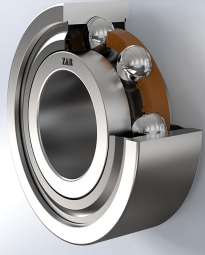


Z&R®



SL 40/90/36.5 2RS

农机轴承

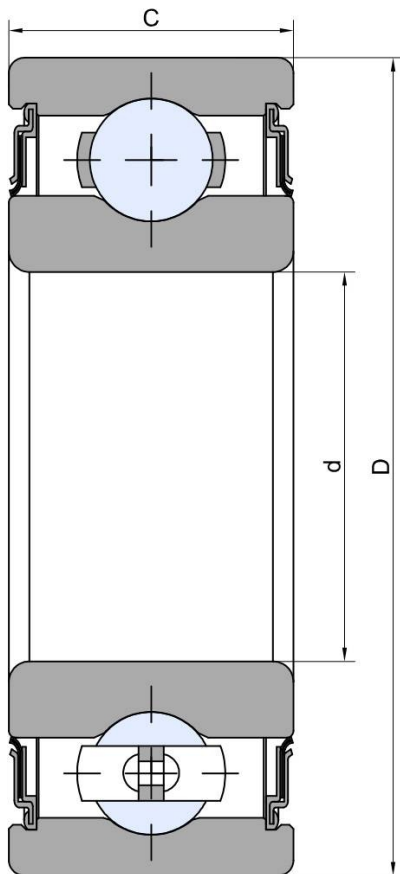
W308PP-FS149

AP 19769

63308 2RS

W308PP-FS149

技术信息



主要尺寸和性能参数

d1	40mm	孔径
D	90mm	外径
B	36.5mm	内圈宽度
≈m	1.21Kg	重量
Cor	41Kn	径向动态额定载荷
Cr	24Kn	径向静态额定载荷
Pu	1.01Kn	疲劳载荷极限

*数据表仅为所选产品的尺寸和基本额定载荷概览。请始终遵守本产品的所有更多信息和指南。您可通过我们网站上的联系表了解更多信息。