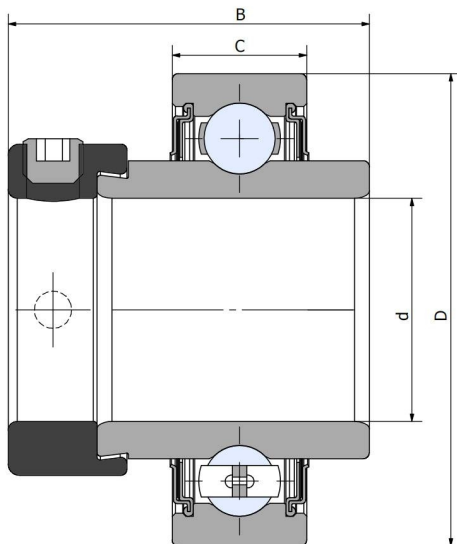


## RNA208-24F

农机轴承

|               |                  |                   |
|---------------|------------------|-------------------|
| 1108KRR       | SM1108KTS        | G1108KRR-AS2/V    |
| G1108NPPB3    | AE48913          | JD9466            |
| NA208-24FNOCL | CEX 208-24       | ARL208-108D1LLSC3 |
| SBX0889/0G-EL | LY 208-108 2F.SH |                   |

## 技术信息



### 主要尺寸和性能参数

|     |        |          |
|-----|--------|----------|
| D   | 80mm   | 外径       |
| d1  | 38.1mm | 孔径       |
| C   | 21mm   | D型孔开孔尺寸  |
| B   | 56.3mm | 内圈宽度     |
| ≈m  | 0.8Kg  | 重量       |
| Cor | 30.7Kn | 径向动态额定载荷 |
| Cr  | 19Kn   | 径向静态额定载荷 |

\*数据表仅为所选产品的尺寸和基本额定载荷概览。请始终遵守本产品的所有更多信息和指南。您可通过我们网站上的联系表了解更多信息。

联系方式：邮箱：mr.suo@zrbearing.net

电话：0319-8509111

地址：河北省临西县城北环路北侧-中达轴承