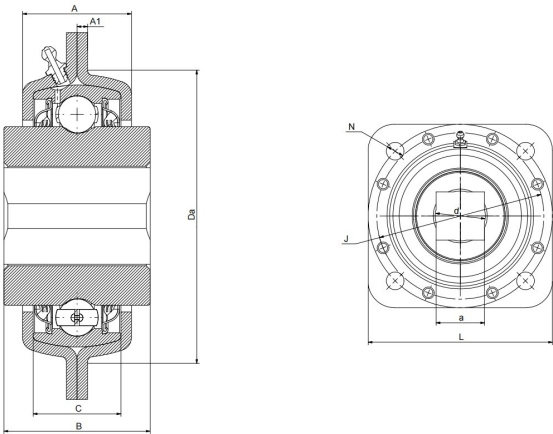


## GWST 211PPB40.X2

农机轴承

### 技术信息



#### 主要尺寸和性能参数

|     |            |                |
|-----|------------|----------------|
| d1  | 58.58mm    | 孔径             |
| B   | 55.55mm    | 内圈宽度           |
| C   | 25mm       | 外圈宽度           |
| Da  | 113mm      | 定心直径           |
| L   | 140mm      | 总体长度           |
| A   | 44.7mm     | 外壳法兰至轴承内圈前端的距离 |
| A1  | 4mm        | 外壳顶部宽度         |
| J   | 登录可见尺寸，去登录 | 节圆直径           |
| N   | 13.5mm     | 连接槽直径          |
| Fr  | 9.8Kn      | 径向载荷           |
| Fa  | 5.1Kn      | 轴向载荷           |
| ≈m  | 2.65Kg     | 重量             |
| Cor | 43.5Kn     | 径向动态额定载荷       |
| Cr  | 29Kn       | 径向静态额定载荷       |

\*数据表仅为所选产品的尺寸和基本额定载荷概览。请始终遵守本产品的所有更多信息和指南。您可通过我们网站上的联系表了解更多信息。