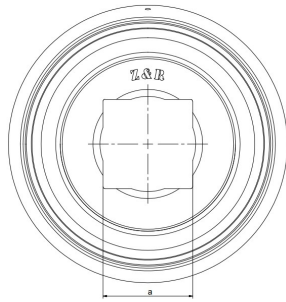
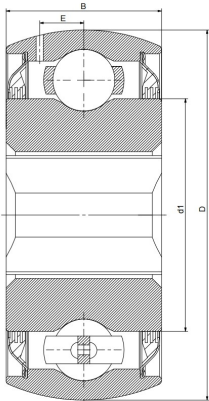




## GW 210PPB4

农机轴承

### 技术信息



#### 主要尺寸和性能参数

|     |            |            |
|-----|------------|------------|
| a   | 30mm       | 轴尺寸        |
| D   | 90mm       | 外径         |
| B   | 30.18mm    | 内圈宽度       |
| C   | 30.18mm    | 外圈宽度       |
| d1  | 登录可见尺寸，去登录 | 内圈外径       |
| E   | 6.6mm      | 滚道中心至润滑孔距离 |
| Cor | 35Kn       | 径向动态额定载荷   |
| Cr  | 23.2Kn     | 径向静态额定载荷   |
| ≈m  | 0.794Kg    | 重量         |

\*数据表仅为所选产品的尺寸和基本额定载荷概览。请始终遵守本产品的所有更多信息和指南。您可通过我们网站上的联系表了解更多信息。

联系方式：邮箱：mr.suo@zrbearing.net

电话：0319-8509111

地址：河北省临西县城北环路北侧-中达轴承