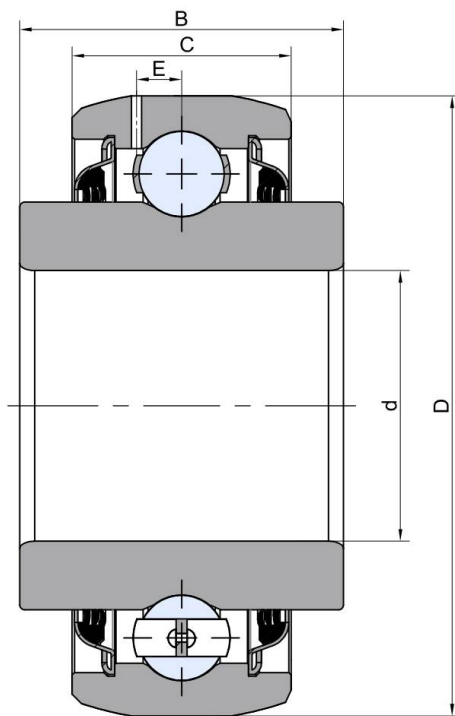




GW 209PPB30

农机轴承

技术信息



主要尺寸和性能参数

d1	44.96mm	孔径
D	88.7mm	外径
B	42.86mm	内圈宽度
C	32mm	外圈宽度
d1	登录可见尺寸, 去登录	内圈外径
E	6.5mm	滚道中心至润滑孔距离
Cor	32.5Kn	径向动态额定载荷
Cr	20.4Kn	径向静态额定载荷
≈m	0.92Kg	重量

*数据表仅为所选产品的尺寸和基本额定载荷概览。请始终遵守本产品的所有更多信息和指南。您可通过我们网站上的联系表了解更多信息。

联系方式: 邮箱: mr.suo@zrbearing.net

电话: 0319-8509111

地址: 河北省临西县城北环路北侧-中达轴承