



### SA 209-28/V4/ER--X-NPP

外球面轴承、偏心套锁紧外球面轴承、三层密封外球面轴承

GRA 112 NPPB-AS2/V-

FA106

KH 209 - 28 BE

GRA 112 RRB

UY 209 - 28 2S

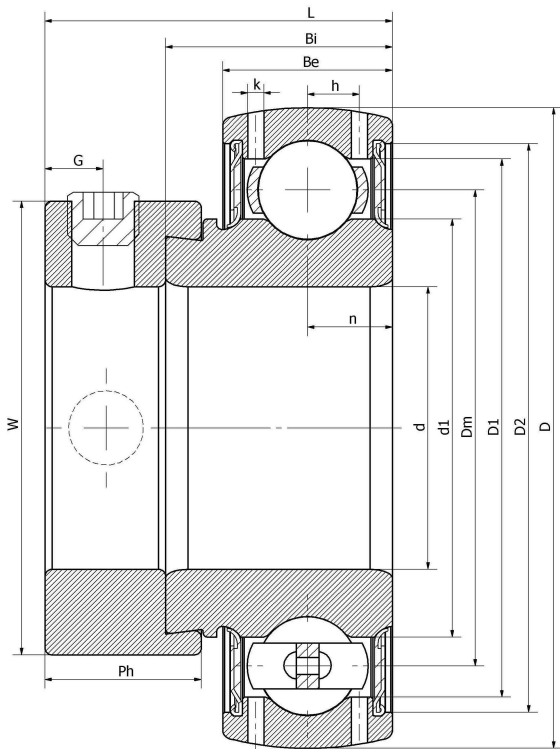
EN 209 - 28 S

1245 - 1 3/4 ECG

YET 209 - 112

FH209 -28G

## 技术信息



### 主要尺寸和性能参数

d	44.45mm	内径
D	85mm	外径
d1	登录可见尺寸, 去登录	内圈外径
Dm	66mm	中心径
D1	登录可见尺寸, 去登录	外圈内径
D2	登录可见尺寸, 去登录	密封槽径
W	63.5mm	偏心套外径
Be	19mm	外圈高度
h	6.5mm	油孔距离
k	1.9mm	油孔直径
n	11mm	沟道距离
Bi	30.2mm	内圈高度
L	43.5mm	总高度
G	6.5mm	紧定螺钉孔距离
Ph	18.3mm	偏心套高度
(UNF)	5/16-24	紧定螺钉规格
Cr	32850N	径向静态额定载荷
Cor	20790N	径向动态额定载荷
≈m	0.73KG	重量

\*数据表仅为所选产品的尺寸和基本额定载荷概览。请始终遵守本产品的所有更多信息和指南。您可通过我们网站上的联系表了解更多信息。