



## SA 211-32/V4/ER--X-NPP

外球面轴承、偏心套锁紧外球面轴承、三层密封外球面轴承

GRA 200 RRB

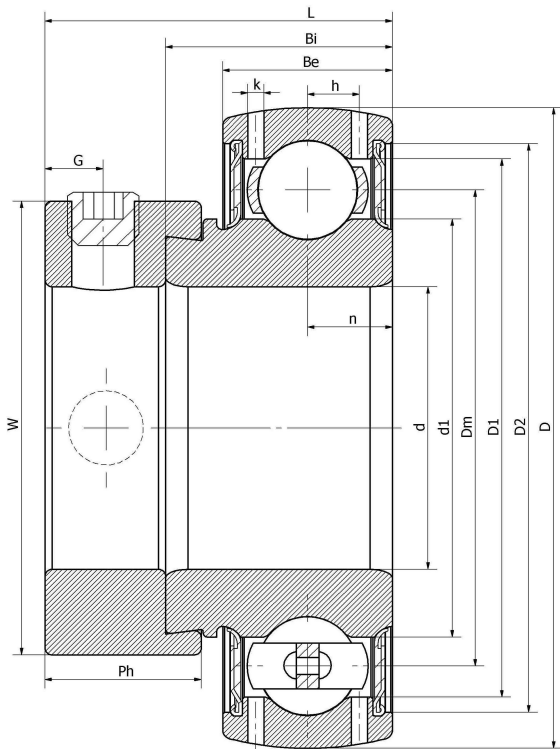
KH211 - 32 BE

EN211 - 32 S

YET 211 - 200

FH211 -32G

## 技术信息



### 主要尺寸和性能参数

|       |             |          |
|-------|-------------|----------|
| d     | 50.8mm      | 内径       |
| D     | 100mm       | 外径       |
| d1    | 登录可见尺寸, 去登录 | 内圈外径     |
| Dm    | 77.5mm      | 中心径      |
| D1    | 登录可见尺寸, 去登录 | 外圈内径     |
| D2    | 登录可见尺寸, 去登录 | 密封槽径     |
| W     | 76.2mm      | 偏心套外径    |
| Be    | 24mm        | 外圈高度     |
| h     | 7.2mm       | 油孔距离     |
| k     | 1.8mm       | 油孔直径     |
| n     | 12mm        | 沟道距离     |
| Bi    | 32.5mm      | 内圈高度     |
| L     | 48.7mm      | 总高度      |
| G     | 8mm         | 紧定螺钉孔距离  |
| Ph    | 20.7mm      | 偏心套高度    |
| (UNF) | 3/8-24      | 紧定螺钉规格   |
| Cr    | 43150N      | 径向静态额定载荷 |
| Cor   | 29220N      | 径向动态额定载荷 |
| ≈m    | 1.07KG      | 重量       |

\*数据表仅为所选产品的尺寸和基本额定载荷概览。请始终遵守本产品的所有更多信息和指南。您可通过我们网站上的联系表了解更多信息。