

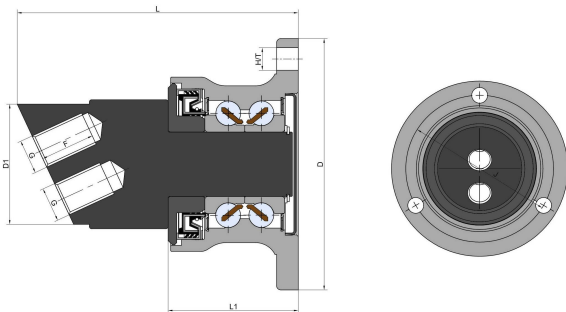


## DY50S-98/3T-2xM16

农机轴承

IL50S-98/3T-  
2xM16

### 技术信息



#### 主要尺寸和性能参数

J	登录可见尺寸, 去登录	节圆直径
D	117mm	外径
D1	登录可见尺寸, 去登录	外圈内径
H/T	M12	孔/螺纹
G	2xM16	内螺纹
L	130mm	总长度
L1	59.8mm	法兰总长度
L2	37mm	轴承宽度
F	23mm	螺纹部分长度
≈m	3.4kg	重量
Cor	48.76kn	径向动态额定载荷
Cr	35.5kn	径向静态额定载荷
Pu	1.49kn	疲劳载荷极限

\*数据表仅为所选产品的尺寸和基本额定载荷概览。请始终遵守本产品的所有更多信息和指南。您可通过我们网站上的联系表了解更多信息。

联系方式: 邮箱: [mr.suo@zrbearing.net](mailto:mr.suo@zrbearing.net)

电话: 0319-8509111

地址: 河北省临西县城北环路北侧-中达轴承