

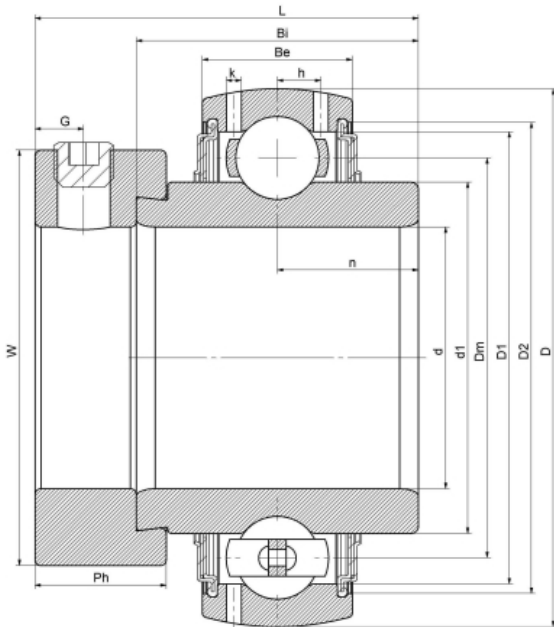


## NA214-650/V3/ER--RB3

外球面轴承、偏心套锁紧外球面轴承、三层密封外球面轴承

GE65-214-KRR-B      G214-650 R3

### 技术信息



#### 主要尺寸和性能参数

d	65mm	内径
D	125mm	外径
d1	登录可见尺寸, 去登录	内圈外径
d1	97.5mm	中心径
D1	登录可见尺寸, 去登录	外圈内径
D2	登录可见尺寸, 去登录	密封槽径
W	97mm	偏心套外径
Be	30mm	外圈高度
h	9mm	油孔距离
n	34.1mm	沟道距离
Bi	68.2mm	内圈高度
L	85.5mm	总高度
G	8.5mm	紧定螺钉孔距离
Ph	23.9mm	偏心套高度
(UNF)	3/8-24	紧定螺钉规格
Cr	62300N	径向静态额定载荷
Cor	45000N	径向动态额定载荷
≈m	2.65Kg	重量

\*数据表仅为所选产品的尺寸和基本额定载荷概览。请始终遵守本产品的所有更多信息和指南。您可通过我们网站上的联系表了解更多信息。