



## SB 203/V4/C12/G2--NPP

外球面轴承、偏心套锁紧外球面轴承、三层密封外球面轴承

GAY17-XL-NPP-B

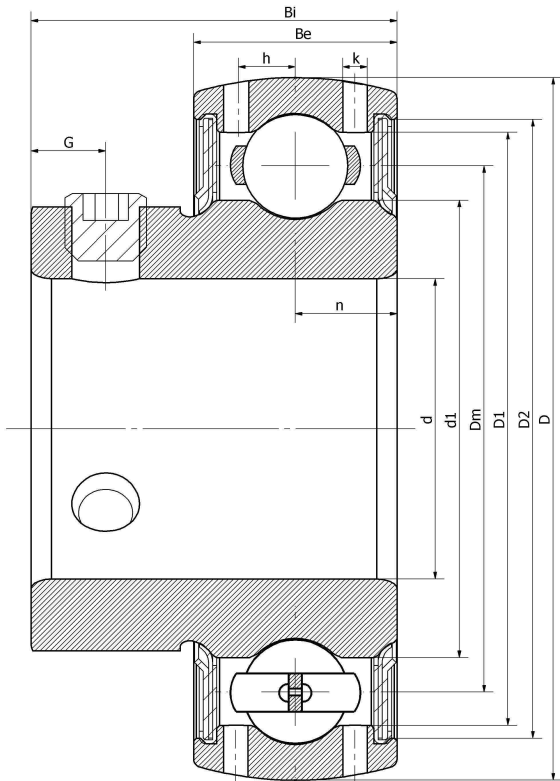
SB 203

UB 203

AS 203

FHS203 -17G

### 技术信息



#### 主要尺寸和性能参数

|       |             |          |
|-------|-------------|----------|
| d     | 17mm        | 内径       |
| D     | 40mm        | 外径       |
| d1    | 登录可见尺寸, 去登录 | 内圈外径     |
| d1    | 29mm        | 中心径      |
| D1    | 登录可见尺寸, 去登录 | 外圈内径     |
| D2    | 登录可见尺寸, 去登录 | 密封槽径     |
| Be    | 12mm        | 外圈高度     |
| h     | 3.6mm       | 油孔距离     |
| n     | 6mm         | 沟道距离     |
| Bi    | 22mm        | 内圈高度     |
| k     | 1.2mm       | 油孔直径     |
| G     | 4.5mm       | 紧定螺钉孔距离  |
| (UNF) | M5*0.8      | 紧定螺钉规格   |
| Cr    | 9510N       | 径向静态额定载荷 |
| Cor   | 4805N       | 径向动态额定载荷 |
| ≈m    | 0.1KG       | 重量       |

\*数据表仅为所选产品的尺寸和基本额定载荷概览。请始终遵守本产品的所有更多信息和指南。您可通过我们网站上的联系表了解更多信息。