



SB 207-23/V4/C12/G2--NPP

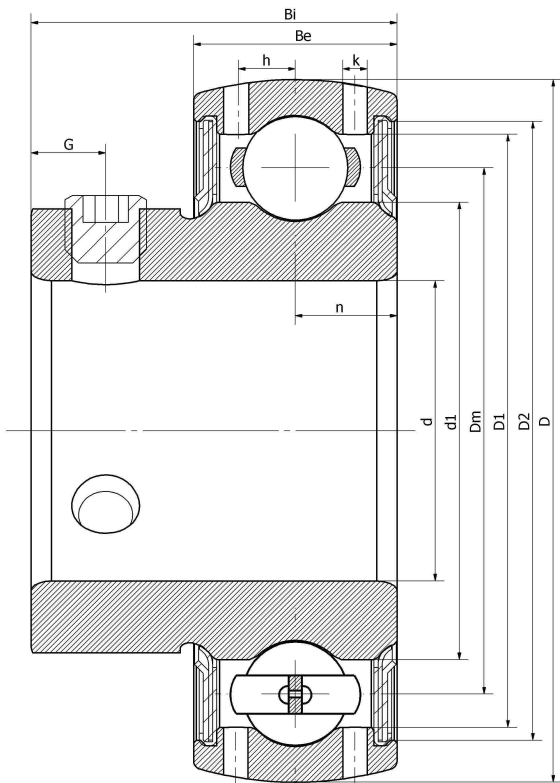
外球面轴承、偏心套锁紧外球面轴承、三层密封外球面轴承

GAY107-NPP-B-AS2/V SB 207 - 23

UB 207 - 23 S

FHS207 -23G

技术信息



主要尺寸和性能参数

| | | |
|-------|-------------|----------|
| d | 36.5125mm | 内径 |
| D | 72mm | 外径 |
| d1 | 登录可见尺寸, 去登录 | 内圈外径 |
| d1 | 53.5mm | 中心径 |
| D1 | 登录可见尺寸, 去登录 | 外圈内径 |
| D2 | 登录可见尺寸, 去登录 | 密封槽径 |
| Be | 19mm | 外圈高度 |
| h | 5.8mm | 油孔距离 |
| n | 9.5mm | 沟道距离 |
| Bi | 34.9mm | 内圈高度 |
| k | 1.8mm | 油孔直径 |
| G | 7.5mm | 紧定螺钉孔距离 |
| (UNF) | 5/16-24 | 紧定螺钉规格 |
| Cr | 25890N | 径向静态额定载荷 |
| Cor | 15200N | 径向动态额定载荷 |
| ≈m | 0.4KG | 重量 |

*数据表仅为所选产品的尺寸和基本额定载荷概览。请始终遵守本产品的所有更多信息和指南。您可通过我们网站上的联系表了解更多信息。