



## NA315-47/V3/ER--RB3

外球面轴承、偏心套锁紧外球面轴承、三层密封外球面轴承

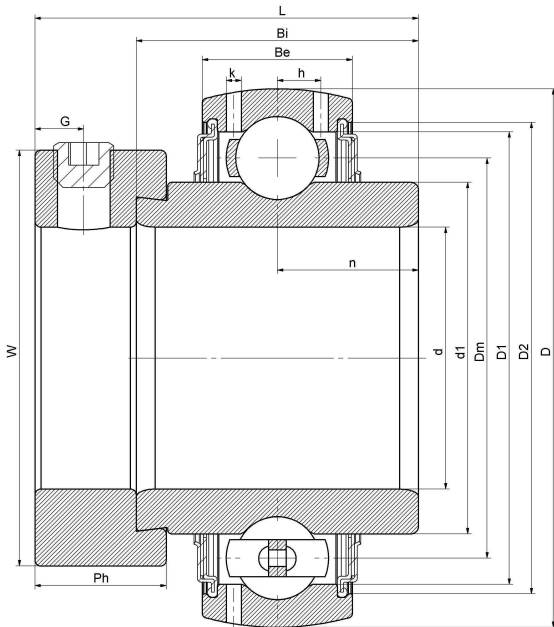
UEL315-47 L3

HC315-47 L3

G315-47 R3

EX315-47 L3

## 技术信息



### 主要尺寸和性能参数

d	74.61mm	内径
D	160mm	外径
d1	登录可见尺寸, 去登录	内圈外径
d1	117.5mm	中心径
D1	登录可见尺寸, 去登录	外圈内径
D2	登录可见尺寸, 去登录	密封槽径
W	113mm	偏心套外径
Be	44mm	外圈高度
h	13.5mm	油孔距离
n	37.3mm	沟道距离
Bi	74.6mm	内圈高度
L	99.8mm	总高度
G	13mm	紧定螺钉孔距离
Ph	31.8mm	偏心套高度
(UNF)	5/8-18	紧定螺钉规格
Cr	113400N	径向静态额定载荷
Cor	76880N	径向动态额定载荷
≈m	5.6Kg	重量

\*数据表仅为所选产品的尺寸和基本额定载荷概览。请始终遵守本产品的所有更多信息和指南。您可通过我们网站上的联系表了解更多信息。