



NA316-51/V3/ER--RB3

外球面轴承、偏心套锁紧外球面轴承、三层密封外球面轴承

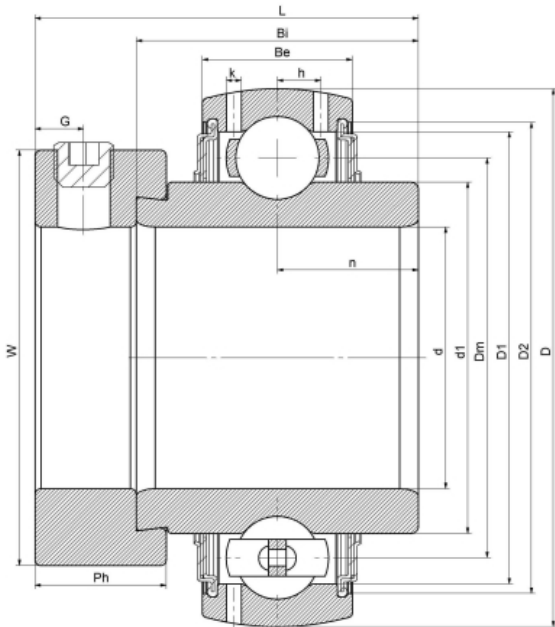
UEL316-51 L3

HC316-51 L3

G316-51 R3

EX316-51 L3

技术信息



主要尺寸和性能参数

d	80.96mm	内径
D	170mm	外径
d1	登录可见尺寸, 去登录	内圈外径
d1	125mm	中心径
D1	登录可见尺寸, 去登录	外圈内径
D2	登录可见尺寸, 去登录	密封槽径
W	119mm	偏心套外径
Be	48mm	外圈高度
h	14mm	油孔距离
n	40.5mm	沟道距离
Bi	81mm	内圈高度
L	106.2mm	总高度
G	13mm	紧定螺钉孔距离
Ph	31.8mm	偏心套高度
(UNF)	5/8-18	紧定螺钉规格
Cr	122970N	径向静态额定载荷
Cor	86590N	径向动态额定载荷
≈m	6.7Kg	重量

*数据表仅为所选产品的尺寸和基本额定载荷概览。请始终遵守本产品的所有更多信息和指南。您可通过我们网站上的联系表了解更多信息。