

## NA318/V3/ER--RB3

外球面轴承、偏心套锁紧外球面轴承、三层密封外球面轴承

GNE90KRRB

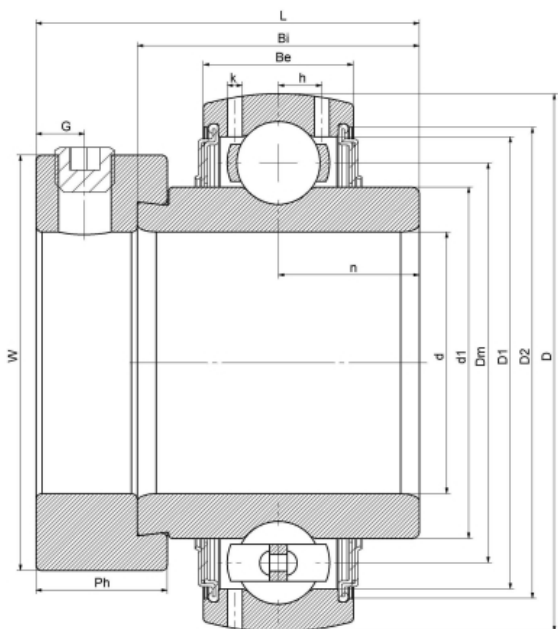
UEL318 L3

HC318 L3

G318 R3

EX318 L3

## 技术信息



### 主要尺寸和性能参数

d	90mm	内径
D	190mm	外径
d1	登录可见尺寸，去登录	内圈外径
d1	140mm	中心径
D1	登录可见尺寸，去登录	外圈内径
D2	登录可见尺寸，去登录	密封槽径
W	133mm	偏心套外径
Be	48mm	外圈高度
h	16.5mm	油孔距离
n	43.6mm	沟道距离
Bi	87.3mm	内圈高度
L	115.7mm	总高度
G	14mm	紧定螺钉孔距离
Ph	36.5mm	偏心套高度
(UNF)	M20*1.5	紧定螺钉规格
Cr	171710N	径向静态额定载荷
Cor	140130N	径向动态额定载荷
≈m	8.1Kg	重量

\*数据表仅为所选产品的尺寸和基本额定载荷概览。请始终遵守本产品的所有更多信息和指南。您可通过我们网站上的联系表了解更多信息。