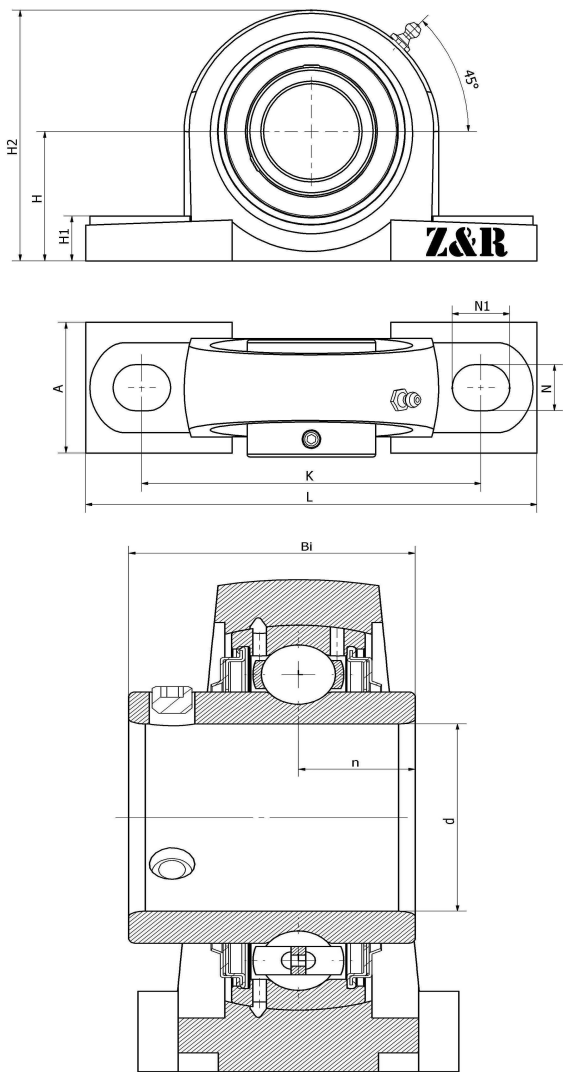




### UCP 305 F

立式轴承座单元P型，铸铁轴承座，紧定螺钉锁紧外球面球轴承，F型密封

### 技术信息



#### 主要尺寸和性能参数

d	25mm	内径
H	45mm	中心高
H1	15mm	底座高度
A	45mm	底座宽度
N	17mm	安装孔长度
N1	20mm	安装孔宽度
L	175mm	总长度
K	132mm	固定孔距
Bi	38mm	总宽度
n	15mm	沟道距离
	M14	螺栓尺寸
≈m	1.27Kg	重量
	UC 305	轴承型号
	P 305	轴承座型号
	M6*1	油嘴
	J6	装配扭矩
	HT200	轴承座材质
H2	85mm	总高度

\*数据表仅为所选产品的尺寸和基本额定载荷概览。请始终遵守本产品的所有更多信息和指南。 您可通过我们网站上的联系表了解更多信息。