

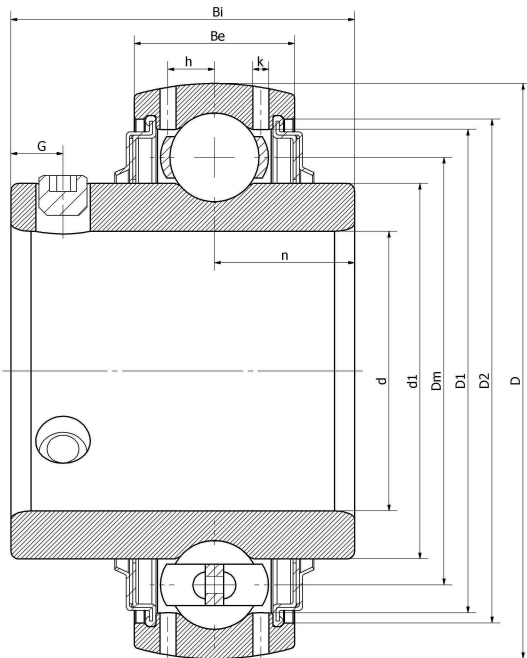
**Z&R**®



## UCX213-39/V3/C12/G2--F

外球面轴承、偏心套锁紧外球面轴承、三层密封外球面轴承

### 技术信息



#### 主要尺寸和性能参数

|       |             |          |
|-------|-------------|----------|
| d     | 61.9125mm   | 内径       |
| D     | 120mm       | 外径       |
| d1    | 登录可见尺寸, 去登录 | 内圈外径     |
| Dm    | 92.5mm      | 中心径      |
| D1    | 登录可见尺寸, 去登录 | 外圈内径     |
| D2    | 登录可见尺寸, 去登录 | 密封槽径     |
| Be    | 28mm        | 外圈高度     |
| h     | 8.7mm       | 油孔距离     |
| n     | 25.4mm      | 沟道距离     |
| Bi    | 65.1mm      | 内圈高度     |
| k     | 2mm         | 油孔直径     |
| G     | 11mm        | 紧定螺钉孔距离  |
| (UNF) | 3/8-24      | 紧定螺钉规格   |
| Cr    | 62300N      | 径向静态额定载荷 |
| Cor   | 45000N      | 径向动态额定载荷 |
| ≈m    | 2.6KG       | 重量       |

\*数据表仅为所选产品的尺寸和基本额定载荷概览。请始终遵守本产品的所有更多信息和指南。您可通过我们网站上的联系表了解更多信息。