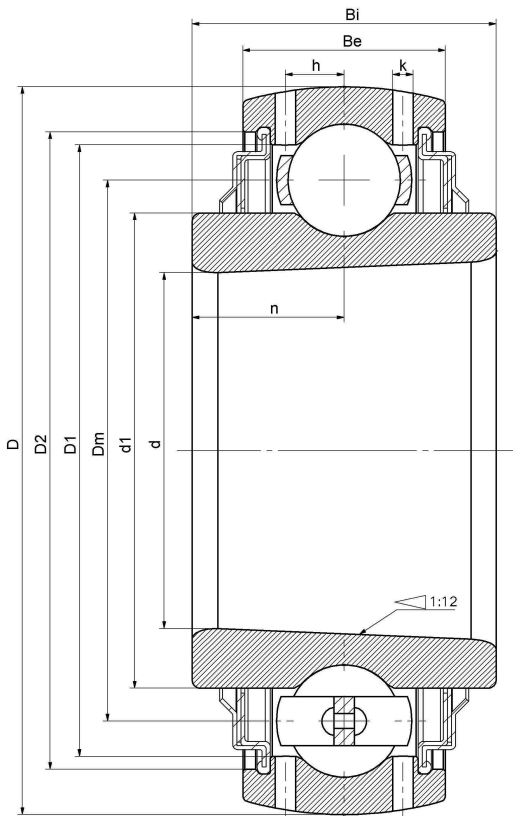




## UKX210/V2/--F

外球面轴承、偏心套锁紧外球面轴承、三层密封外球面轴承

### 技术信息



#### 主要尺寸和性能参数

|     |             |          |
|-----|-------------|----------|
| d   | 45mm        | 内径       |
| D   | 90mm        | 外径       |
| d1  | 登录可见尺寸, 去登录 | 内圈外径     |
| Dm  | 70mm        | 中心径      |
| D1  | 登录可见尺寸, 去登录 | 外圈内径     |
| D2  | 登录可见尺寸, 去登录 | 密封槽径     |
| Be  | 23mm        | 外圈高度     |
| h   | 6.8mm       | 油孔距离     |
| k   | 2mm         | 油孔直径     |
| n   | 15.5mm      | 沟道距离     |
| Bi  | 31mm        | 内圈高度     |
| Cr  | 35300N      | 径向静态额定载荷 |
| Cor | 23200N      | 径向动态额定载荷 |
| ≈m  | 0.9Kg       | 重量       |

\*数据表仅为所选产品的尺寸和基本额定载荷概览。请始终遵守本产品的所有更多信息和指南。您可通过我们网站上的联系表了解更多信息。